



## Mandaly

Mandaly jsou obrazce, symbolická znázornění sil, které působí mezi živým i neživým universem i zemí. Ty, které všem aktivním členům spolu s podzimním Zpravodajem posíláme, jsou znázorněním léčivých sil přípravků KLASu. Vzácné mandaly budete postupně dostávat k dalším přípravkům. Autorem je pan Roland Santé, člověk mimořádného nadání, hudebník, skladatel relaxační hudby a umělec, jehož spolupráce si velmi vážíme. Věříme, že léčivé mandaly vám přinesou mnoho radosti a zdraví.



### A nyní již slovy pana Rolanda Santé:

Malování mandal, kterému se věnuji souběžně s kompozicí hudby mnoho let, je pro mě balzám pro

duši a doplňuje mé hudební vyjádření. Duchovní povznášející hudba a krásné výtvarné umění jsou si velmi blízké a úzce se doplňují.

Při komponování hudby mám jakési vizuální představy nebeských světů, které se odrážejí v mých skladbách inspirovaných anděly. Tuto zkušenost (spojení obrazů s hudbou) jsem již uplatnil ve spolupráci s naším neznámějším malířem duchovních obrazů Zdeňkem Hajným, na jejímž základě vzniklo DVD „Andělské světlo“, první tohoto druhu vůbec, kde se prolíná má relaxační hudba s krásnými obrazy a záběry hvězd. Po obrovském ohlasu posluchačů na toto dílo navázalo další DVD, tentokrát nazvané „Andělské mandaly“.

Na základě těchto zkušeností jsem ve spolupráci s firmou KLAS vytvářel mandaly pro jednotlivé preparáty. Poté, co jsem všechny preparáty otestoval a získal i vlastní osobní zkušenost, jsem

*pokračování na straně 3 >>>*



## Zkušenosti

Dnes jsme se zaměřili zejména na LKVB6. Jak pomáhá při zažívacích potížích, snižování cholesterolu a vysokého krevního cukru, nebo jakým je balzám na játra a štítnou žlázu vám řeknou přímo jeho uživatelé.

*podrobněji čtěte na straně 4 >>>*



## Informační servis

Přijměte prosím naši pozvánku do světa statistiky. Dnes se podíváme na naši členskou základnu z pohledu demografického členění. Na pomoc jsme si vzali přehledné grafy.

*informační servis čtěte na straně 2 >>>*



## KLAS v těhotenství a při kojení

V minulém čísle Zpravodaje jsme se podívali na dotaz naší členky, které preparáty z řady KLAS jsou vhodné a jaké změny ve stravování jsou vítané, plánuje-li žena otěhotnět. Nyní bychom se zaměřili na všechny naše preparáty a jejich „vhodnost“ užívání v době těhotenství a kojení. Vedla nás k tomu zvyšující se četnost těchto dotazů. V případě zájmu kontaktujte naši poradnu nebo svého lékaře.

### Velmi vhodné

LKVB<sub>6</sub> pomáhá při zácpě, je vhodným zdrojem jódu, který podporuje fyziologický vývoj nervové soustavy plodu, podporuje orgánový komplex - játra, žlučník a slinivku - tlumí bolesti páteře a zad. Působí proti stresu a depresi, únavě, urychluje regeneraci po fyzickém vyčerpání. Dávkování: jedna tableta za den před jídlem. Dostatečně zapít tekutinou.

SUPER ACIDOPHILUS PLUS <sup>6 MILIARD</sup> pomáhá při zácpě, průjmu, plisňových a kvasinkových onemocněních, alergiích, problémech s imunitou. Speciální indikace: bylo zjištěno, že u kojících žen dokážou kultury acidophilu přestupovat do mateřského mléka. U kojenců lze kapsli otevřít a přidat do mateřského mléka nebo příkrmů. Miminka nebudou mít typické bolesti břicha, nebudou

zvracet a riziko alergií se sníží na minimum. Pokud maminka z nějakého důvodu nekojí nebo nemůže kojit, je velmi žádoucí tyto kultury přidávat do každé umělé výživy miminka. Dávkování: jedna až tři kapsle nalačno za den.

MULTIVITAMINY S MINERÁLY A ENZYMY doplňují vitaminy, minerální látky a stopové prvky. Působí proti křečím, anémii z nedostatku železa, urychluje hojení a celkově posiluje organismus. Dávkování: jedna tableta za den před jídlem.

KLIČKOVÝ OLEJ S VITAMINY A, C, E zabraňuje sklonu k potratům, podporuje fyziologický vývoj plodu a posiluje v šestinedělí. Odstraňuje křeče v lýtkách, posiluje nervový systém. Dávkování: jedna až čtyři kapsle za den.



BETAVITAL pomáhá při chudokrevnosti z nedostatku železa (je vhodný i při kojení), zahání

*pokračování na straně 4 >>>*

## Slovo úvodem

Vážení členové KLASu, právě držíte v rukou podzimní Zpravodaj. Doufáme, že v něm najdete mnoho užitečného a zpříjemní vám chvíle volna a pohody. Na co se tedy můžete těšit?

V první řadě bychom zmínili článek pana Rolanda Santé. Těm, co se s ním ještě nesešli, můžeme prozradit, že pan Santé je pozoruhodným umělcem, jehož dílo vás naplní klidem a harmonií. Více se dočtete na stránkách tohoto Zpravodaje. Dozvíte se také, co je to mandala, k čemu může sloužit, a pokud jste aktivním členem KLASu, budete si její účinek moci i sami vyzkoušet.

Z vašich dotazů jsme vybrali často se opakující „jak je to s vyplácením odměn pomocí složenek“.

Generové grafy vám poskytnou zajímavý pohled na to, jaké procento vlastně mezi aktivními členy tvoří ženy a jaké muži a jak jsou zastoupeny jednotlivé věkové kategorie. Nalistujte si stránku 2.

Nastávající nebo kojící maminky by měly zpozornět, na stránce 1 začíná zajímavé povídání o tom, které preparáty KLASu jsou pro ně vhodné. A konečně nechybí pravidelné rubriky Ptáte se nás nebo Zkušenosti uživatelů.

Příjemné babí léto Vám přeje KLAS.

## Co se děje v KLASu

Od října 2008 došlo k opětovnému zdražení smluvní ceny Obchodních balíků České pošty, takže nyní nás poštovné stojí 90 Kč. Již léta poštovné u všech zásilek dotujeme a účtujeme pouze 69 Kč a od objednávky nad tisíc korun dokonce neúčtujeme poštovné žádné. Balné pak neúčtujeme vůbec. Rostoucí ceny poštovného nás však nutí ke změnám. Jednali jsme s přepravní službou PPL a zvažujeme nabídnout našim členům tuto alternativu, která je dokonce i levnější. Naše představa je, že tak budete mít při objednávce možnost si sami vybrat způsob dopravy, který upřednostňujete.

## Ptáte se nás

Při zaslání odměny na složenkou mi strháváte poštovné, je jiná možnost zaslání peněz? Například slevový kupon na přípravky?

Slevové kupony na přípravky naší firmy prozatím nemáme. Do budoucna o slevových kuponech uvažujeme, ale vše je spojeno se změnou v technické zázemí naší firmy, na kterém intenzivně pracujeme. Přesto nechceme slíbovat přesný termín.

ČVO (odměna za vaše odběry a odběry vaší sítě), které zasíláme na složenkou přes Českou poštu, nejsou pro vás rentabilní a myslím, že ani výhodné. Jsme nuceni z vaší odměny strhávat částku 35 Kč, kterou si pošta účtuje jako poplatek za provedení služby. Máte-li k dispozici účet, je možné nám ho nahlásit a poté by vám peníze již chodily na váš účet. Nemusíte tím pádem běhat na poštu vyzvedávat peníze, nestrháváme vám za odeslání peněz žádné poplatky a vše je rychlejší a jednodušší pro obě strany.

## Pozvánka do Prahy

ve dech 24. - 25. 9.  
22. - 23. 10.

nás v pobočce společnosti KLAS CZ,  
Ostrovského 3, Praha 5,

navštíví zdravotní poradce KLASu  
pan Milan Peterka.

### PRO ČLENY KLASU SLEVA 15 %

po předložení členské karty na rok 2008

Milan Peterka nabízí:

#### zdravotní konzultace

zahrnuje irisdagnostiku  
(oční diagnostiku), akupunkturální test,  
měření tlaku, vyšetření moči, sestavení  
léčebního režimu, ...

399 Kč

Pro členy KLASu po slevě 15 % 339 Kč.

dále

akupunktura 130 Kč

Objednávejte se na čísle 723 609 529  
(všední dny od 10:00 do 20:00 hod.)  
nebo e-mailem na poradna@klas.cz.

<<< pokračování ze strany 1

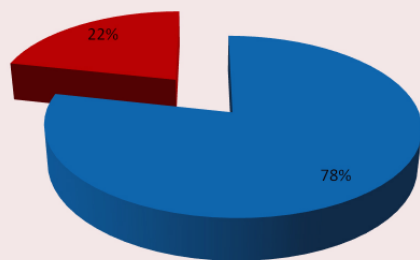
## Informační servis – (i)

### Členská síť „demografickými očima“

Pro dnešní vydání Zpravodaje jsme si připravili několik grafů, které se zabývají některými demografickými údaji o členech naší sítě. Jednak se chceme podívat na zastoupení jednotlivých pohlaví a jednak na rozdíly mezi jednotlivými věkovými skupinami. Posuzovat pak budeme jejich podíl na celkovém počtu členů a jednak na jimi vydělané ČVO (za celou existenci sítě). Pokud jde o určení věkových skupin (kategorií), rozdělili jsme členy jednoduše po deseti letech s tím, že první skupina je do 20 let a poslední 100 let a více. U věkových skupin jsme pak v grafu zároveň přidali rozdělení i podle pohlaví, aby byly vidět zároveň oba aspekty.

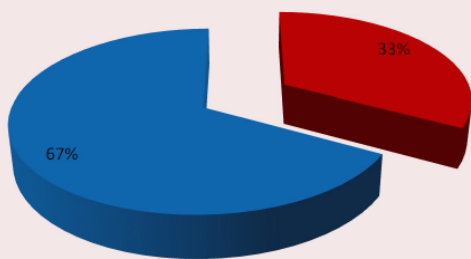
První graf nám tedy ukáže, jak se muži a ženy podílejí na celkovém počtu aktivních členů. Počítáme procentuální podíl na celkovém množství, ženy jsou označeny červenou barvou, muži modrou.

% podíl žen a mužů na celkovém počtu aktivních členů



Následující graf nám pak ukáže procentuální podíl obou výše uvedených skupin na celkovém vyplacených ČVO. Použité barvy jsou stejné jako u předchozího.

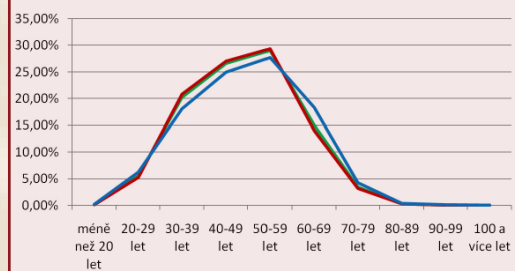
% podíl mužů a žen na vyplacených ČVO



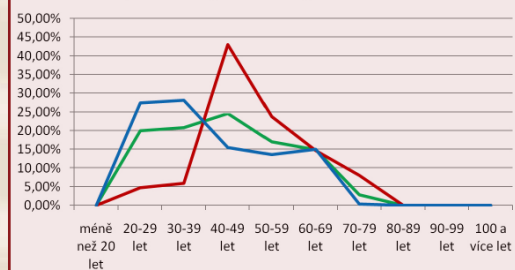
Čárové grafy vpravo nahoře se zabývají stejnými hodnotami (procentuální podíl na počtu a na vyplacených ČVO). Kromě pohlaví, barevně stejně zobrazených (jejich součet je zelenou barvou),

jsou zde vzaty v úvahu jednotlivé věkové kategorie v rozsahu vždy 10 let.

% podíl věkových kat. na počtu aktivních členů



% podíl věkových kat. na vyplacených ČVO



## Výdejní místa

### Ukončení činnosti

K 30.11.2008 končí svou činnost Výdejní místo 020 Liberec - pan Hanka. Otevření nového Výdejního místa v Liberci neplánujeme. Rovněž připomínáme, že od září již není v provozu Výdejní místo 009 Ostrava - pan Lacný.

V této souvislosti připomínáme, že zasíláme našim členům zboží na dobírku a již od částky 1.000 Kč neúčtujeme žádné poštovné. Pokud si objednáte do 10:00 hodin (v pracovní dny), **obdržíte zboží již následující pracovní den.**

Objednávky přijímáme během provozní doby od pondělí do pátku od 8:00 do 17:00 hodin. Objednávky přijímáme telefonicky na číslech 352 360 111, anebo 602 408 015. Můžete je zadávat po přihlášení na [www.klas.cz](http://www.klas.cz) nebo e-mailem na [adrese objednavky@klas.cz](mailto:objednavky@klas.cz). V neposlední řadě můžete objednávky posílat faxem na číslo 352 360 125 nebo poštou na adresu KLAS CZ s.r.o., Sněžná cesta 975, 358 01 Kraslice.

Při objednávání nepamenejte uvádět své členské číslo. U telefonických objednávek doporučujeme připravit si toto číslo předem. Urychlíte tak zadání objednávky a ušetříte spoustu času a tím i peněz za telefonování.



byl překvapen jejich úžasnou účinností. Mandaly k jednotlivým přípravkům by měly být nejen jejich uměleckým doplňkem a vyjádřením jejich mandalového obrazce, ale také symbolem, v němž je pak obsaženo poselství léčivých účinků...

Udělejte si pohodovou chvíli pro sebe... Dívejte se pozorně, ale uvolněně na mandaly pro příslušný preparát firmy KLAS, který zrovna užíváte. Poslechněte si při tom příjemnou hudbu a vychutnávejte si hojivý pocit.

Roland Santé,

www.rolandsante.cz,

roland.sante@email.cz



### Rozhovor s Rolandem Santé

Roland Santé je oblíbeným, úspěšným skladatelem a interpretem mystické, inspirativní a intimní relaxační hudby nejen v České republice. Jeho kosmickou a duši hladící hudbu obdivuje mnoho posluchačů v mnoha zemích. Již v začátcích své tvorby byl hudební kritikou připodobňován ke stylu klasiků instrumentální hudby, jako jsou J. M. Jarre, Vangelis, Enya, Tangerine Dream, Gandalf či Kitaro. Rolandovo nadání bylo oceněno hned po vydání jeho prvního autorského alba „Boží světlo“, kdy skladba „Večerní nálada“ z tohoto CD byla zařazena na prestižní celosvětový výběr „Nejlepší z new age“ spolu se všemi těmito zvučnými jmény. Záhy následovalo zařazení na další světový výběr, tentokrát v podobě CD-ROM.

Nedávno vyšla jeho skladba na novém prestižním výběrovém albu se jmény jako M. Oldfield, Enigma, Adiemus či Era, na něž byl zařazen a hrdě reprezentuje naši vlast jako jediný autor ze střední a východní Evropy.

V současnosti se dostává poprvé k naší veřejnosti Rolandova spolupráce s formací výjimečných hudebních talentů seskupenou pod jménem Relief...

#### Jak vlastně vznikl Relief?

Prvotní myšlenkou bylo umožnit zrod jakéhosi hudebního seskupení, které by mohlo volně sdružovat, kromě mě jakožto tvůrce, i umělce z interpretační sféry, a tento, chcete-li, soubor o stále proměnlivém obsazení by se pokoušel o realizaci konkrétních hudebních děl. K tomu všemu bylo také nutné zvolit název, a tak vznikl Relief.

#### Jak by se dala charakterizovat a přiblížit hudba, kterou posluchači naleznou na zmíněných titulech Reliefu?

Záměrem bylo zpracovat hudební materiál, který by byl přístupný širokému posluchačskému spektru bez ohledu například na věk nebo posluchačské zkušenosti. Co se samotného obsahu týče, jde o hudbu lehkou, až bezstarostně hravou a řekl bych skromnou na posluchačskou

pozornost. Kdo hledá intelektuální hloubku, zde ji nenalezne, avšak kdo postrádá uklidnění, radost a pohodu, bude jimi obdarován ve značné míře. „Král úsvitu“ je jakousi mozaikou legend, příběhů a pohádek utkaných z hravých skladeb. Při poslechu alba „Schody k oblakům“ můžeme stoupat po schůdcích fantazie až do svého vysněného světa za doprovodu zvonků, smyčců, fléten a různých fantastických nástrojů. Také jsem se zprostředkovaně dozvěděl, že tato hudba má až zázračné účinky při muzikoterapii mentálně a tělesně postižených dětí. Zdá se, že kde začíná hudba, končí věda a její stanoviska o bezvýchodnosti stavu těchto dětí.

#### Kde hledáte inspiraci?

Dokážu se nadchnout takovými obyčejnými věcmi, jako třeba když kolem vás třepetá svými jemnými křídly nádherný motýl, když sedíte někde v trávě a pozorujete červánky či zajímavé mraky při západu slunce, když jdete lesem a nad hlavou vám prozpěvují bezstarostní ptáci, když vám u nohou zurčí potůček, když jdete letní loukou, dole v trávě se ozývají zvuky cvrčků a vy vnímáte tu paletu barev, již tvoří luční kvítí... Jsem romantická duše a příroda je mi velmi blízká. To vše se pro mě stává krásnou inspirací a já v duchu slyším tóny, které po příchodu do studia zapisují do konkrétní hudební podoby.

Potom mne moc těší, když se moje hudba dostane k srdcím lidí, kteří ji potřebují a přináší jim optimismus, harmonii, útěchu i radost, jak se mi svějují v dopisech, které od nich dostávám.

*Vaše hudba je oblíbena mezi velkým počtem posluchačů pro své léčivé a harmonizující účinky. Pro svůj vitální a optimistický tón je oblíbena také v mnoha relaxačních psychotherapeutických centrech, doporučují ji přední čeští lékaři a psychologové. Prozradte nám tedy, co se skrývá ve vašich titulech?*

Snažil jsem se, aby všechna má díla tvořila celek, ale přitom byla vlastně jakýmsi samostatným příběhem. Pokoušel jsem se také vytvořit hudbu, která by lidem přinášela radost a povzbuzení či útěchu, nebo jen zkrátka navodila příjemnou atmosféru a podpořila je v tom, aby dokázali svou lásku dát najevo i svému okolí. Každý z nás má občas nějaký ten problém. Víím, že hudba

není všemocná, ale určitým způsobem vhodně zvolená hudba pomáhá snáze tyto těžkosti, které jsou mnohdy příčinou různých nemocí, překonat či vyřešit. Lidé v uspěchané současnosti plné stresu, hluku a zmatku totiž čím dál více touží po něčem, co jim vrátí harmonii. Touží po léku na duši, srdce i tělo. Jsem rád, když od svých posluchačů slyším, že jim má hudba pomohla vrátit životní optimismus, zachránila rozpadající se manželství, vyléčila duševní chorobu, nespavost.

#### Kdy jste v sobě poznal tyto výjimečné schopnosti?

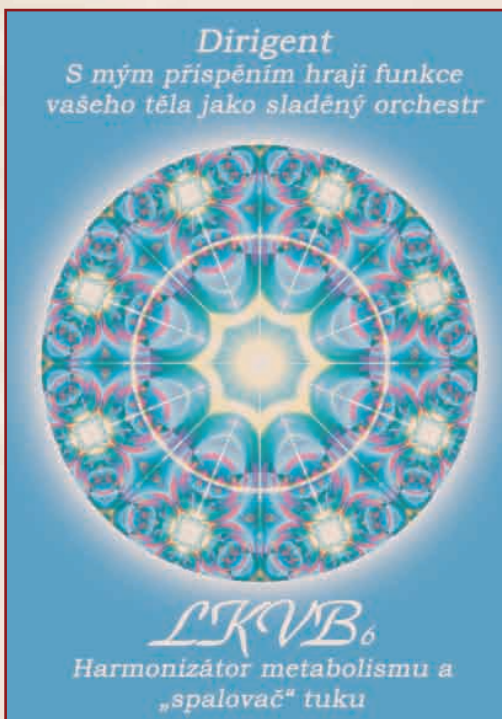
Od malička jsem hledal něco, čím bych ztvárnil krásné pocity, které mne naplňovaly. Po dlouhém a komplikovaném hledání jsem objevil hudbu jako nástroj k jejich vyjádření. Bylo mi asi 15 let, když jsem začal aktivně skládat. Teprve o několik let později jsem však nabyt přesvědčení, že je to mé poslání a smysl života. Ověřuji si to stále a především tehdy, když mi nějaké okolnosti momentálně neumožňují hudbu skládat - například velké množství práce a běžné povinnosti, které se musí splnit. Potom jsem nesvůj a snažím se rychle se s úkoly vypořádat a už se těším, až se budu moci opět ponořit do komponování. Myslím si, že podobné schopnosti vyjádření nadzemské krásy má v sobě každý z nás, ale jen někteří to dokážou nějakým způsobem dát najevo.

#### Vaše alba zdobí nádherné obálky. Kdo je jejich autorem?

Má hudba je s výtvarným uměním úzce spjata, protože navozuje vizuální představy. Proto připravuji obálky velice pečlivě. Každá je vytvářena speciálně pro daný titul, aby harmonicky doplňovala hudbu. Obálky jsou umělecky zpracovány a podílelo se na nich pár hodných a citlivých jedinců, kterým jsem se svěřil se svou představou a oni dokázali tyto představy dovést k dokonalosti. Mezi autory jsou například

Václav Švejcara, Martin Šrámek nebo Libor Bražina. Při poslechu mé hudby mohou obálky titulů posloužit k vizuální relaxaci či meditaci podobně jako relaxační pohlednice a mandaly.

Děkujeme za rozhovor.



## Ptáte se nás

Dobrý deň. Pri veľmi tvrdej stolici sa mi v pravej časti pri ritnom otvore objavila zdurenina. Nie je to bolestivé, ale po každej stolici to poškrabam a tečie mi krv. U lekára som dostal tabletky a čípky. Už to mám od soboty a stále mi to krváca. Krv je veľmi čistá a ani v stolici nevidím krv.

Ve vašem prípade se bude zřejmě jednat o hemoroidy. To jsou řítní žilní vměstky lidově zvané také jako zlatá žíla. Můžeme také říci, že jde o cévní onemocnění, při kterém dochází k rozšíření žilních struktur, jež jsou v okolí dolní části konečníku a řítního kanálu.

Hemoroidy rozdělujeme na vnitřní a zevní. Vnitřní hemoroidy se projevují krvácením a v pozdější době mohou vyhrážet do řítního kanálu. Na jejich vzniku se většinou podílí dlouhodobá zácpa, nadměrné užívání projímadel, nadváha a nedostatek pohybu. Mohou vzniknout i jako následek cirhózy jater.

Zevní hemoroidy se vyznačují svým charakteristickým tvarem a jsou vidět v okolí konečníku pouhým okem. Projevují se svěděním, bolestivostí a často mohou způsobit velmi bolestivý zánět, který se posléze projevuje krvácením. Tyto hemoroidy nejvíce vznikají u lidí se sedavým zaměstnáním.

Oba typy hemoroidů způsobují krvácení. Pokud se objeví světle červená krev, spěchejte k lékaři. Ten většinou aplikuje léky, které zastaví krvácení. Léčebně se používají koupele, masti a čípky.

Důležitá je také úprava stravy (dostatek vlákniny), zařazení pohybu, péče o stolicí a pravidelné užívání přírodních přípravků.

Ve vašem případě doporučuji nasadit:

IMUNO C KOMPLEX v dávce 2-2-2 tbl. nalačno, po odeznění krvácení je vhodné přejít na dávku 1-1-1 tbl. nalačno,

SUPER ACIDOPHILUS PLUS <sup>6 MILIARD</sup> v dávce 0-0-1 cps. nalačno a LKVB6 v dávce 1-1-1 tbl. před jídlem.

IMUNO C KOMPLEX výrazně podporuje prokrvení cévního systému, působí jako silný antioxidant a působí preventivně proti zhoršení již vzniklých hemoroidů, zabraňuje krvácení, zabezpečuje pevné a propustné žíly a má protizánětlivý efekt. LKVB<sub>6</sub> působí proti překyselení organismu a zajišťuje normální stolicí. SUPER ACIDOPHILUS PLUS <sup>6 MILIARD</sup> odstraňuje zácpu a zjemňuje stolicí.

Při dlouhodobém (nejméně 6 měsíců) užívání nebudou hemoroidy krváčet a veškeré příznaky se upokojí. Pak se přechází na dávkování preventivní.

## Zkušenosti



### Přípravky: LKVB6

Již 12 let se léčím na tuk v krvi a vysoký cholesterol, cukr, cévní potíže, revma atp. Po 14 dnech užívání tohoto preparátu mám téměř normální nález tuku, úplně v pořádku cholesterol a jaterní testy.

Po uplynutí dalších 14 dnů: Téměř normální tuky, výborné jaterní testy, normální cholesterol. Snížení hladiny cukru na normální hodnoty, zlepšení pohybu. Lék užívám dva měsíce, ale bohužel jsem nezhubla na váze, pouze v cm (asi o 2 cm).

Paní Petrovová, okres Karlovy Vary

### Přípravky: LKVB6, Super Bromelain + Papain

Bromelain jsem užívala 3x 1 tabletu denně. Mé tělo vyložené citilo, že mu Bromelain dělá dobře. Nechala jsem se vyšetřit na EAV a to potvrdilo, že tlusté střevo potřebuje enzymy. Zmizela zácpa, mám pravidelnou stolicí a to také díky LKVB6, které pravidelně užívám, hlavně na hubnutí (6 tablet za den) - funguje! Hubnu!!!

S přípravky fy. KLAS jsem maximálně spokojená. Užívá je celá rodina, od dětí až po prarodiče.

Paní Jakešová, okres Most

### Přípravky: LKVB6

Po 14 dnech používání přípravku se podstatně snížila chuť k jídlu ve večerních hodinách. Došlo i k úbytku na váze (mizí tukové polštáře kolem pasu) - během 3 týdnů necelých 5 kg. Pociťuji i vyrovnání psychického stavu.

Pan Bartoš, okres Klatovy

### Přípravky: LKVB6

Zkoušela jsem různé přípravky i diety na hubnutí, ale bez valných úspěchů, mám alergie na jód, prach, roztoče atd., křečové žíly, horší jaterní testy, mírně zvýšený cukr, tuk v krvi. Proto jsem se rozhodla užívat tento přípravek, především v očekávání hubnutí.

<<< pokračování ze strany 1

## KLAS v těhotenství a při kojení



únavu. Je zdrojem vitamínů a minerálních látek. Brání potížím s křečovými žilami a hemoroidy. Pomáhá od bolestí břicha, nadýmání, pálení žáhy. Zlepšuje imunitu, předchází nachlazení. Upozornění: u deseti procent populace se může objevit intolerance na červenou řepu. V tomto případě ukončit užívání nebo zkusit BETAVITAL užívat s jídlem. Dávkování: jedna až dvě čajové lžičky za den před jídlem nebo po jídle.

### Vhodné

IMUNO C KOMPLEX pomáhá při křečových žilách a nachlazení. Upozornění: vždy se o užívání poradte s odborníkem. Dávkování: jedna tableta za den před jídlem.

Po uplynutí dalších 14 dnů: Očekávané hubnutí se nedostavilo, pak jsem zjistila, že nemám vůbec alergie. Po delším čase došlo k upravení jaterních testů, tuků i cukru na normál. Začaly se mi ztrácet tukové polštářky (kg stejné). Zjemnění pokožky, vyhlazení vrásek. Plno lidí mi říkalo, že jsem omládlá. Děkuji.

Paní Canelová, okres Karlovy Vary

### Přípravky: LKVB6, Klíčkový olej s vitamíny A, C, E

Potíže: Nepravidelná menstruace, opakující se výskyt cyst na vaječniku. Menstruační cyklus se ustálil a problémy s vaječníky úplně vymizely.

Po uplynutí dalších 2 let: Mé zdravotní problémy se nevracejí a cítím se úplně v pořádku.

Paní Ditrichová, Praha západ

### Přípravky: LKVB6

Asi po uplynutí 14 až 15 dní jsem zaznamenala, že mě přestala pálit záha. Trpím tím již mnoho let, navíc jsem zjistila, že si lépe pamatuji, a také jsem přestala být unavená. Byla jsem plná energie a cítila jsem, že na mě působí LKVB6 velice pozitivně. Koupila jsem další balení a vřele ho budu doporučovat. Též moje kamarádka se cítí lépe, užívala 3x1, nebyla unavená, i když pracovala v obchodě 10 hodin denně. Teším se na další přípravky, hlavně Betavital.

Paní Huptychová, okres Chomutov

### Přípravky: LKVB6

Štítná žláza - struma - léčení různými přípravky - bez účinku. Při jídle docházelo k dušení, dále třes, únava. Při užívání LKVB6 celkové zlepšení stavu, odeznění výše uvedených potíží o 2/3. Pominula únava a přibrala jsem žádoucích 8 kg. Do této doby jsem trpěla podváhou. Celkově se cítím dobře psychicky a nervově zklidněná.

Po uplynutí dalších 4 měsíců: Jsem více nepřibrala na váze, stále se cítím lépe.

Paní Majstrová, okres Benešov

OSTEOFIX KLAS pomáhá při kostních a kloubních potížích, je zdrojem vápníku a fosforu. Upozornění: o užívání a dávkování se poradte s odborníkem.

### Nevhodné

SUPER BROMELAIN + PAPAIN - upozornění: při základním onemocnění, kdy je užívání tohoto preparátu nezbytné, se v době těhotenství poradte s odborníkem o přínosu pro váš organismus.

ČESNEK A PETRŽEL - v těhotenství a v období kojení platí zákaz příjmu česneku a petržele i v potravě.

QUATRO KLAS - Ginkgo biloba a Eleutherococcus senticosus (sibiřský ženšen) se v těhotenství a v období kojení zakazují.

BALANCER KLAS - neužívat v těhotenství a při kojení.

